



vous guider



Je télécharge mes
attestations de paiement
et non-paiement



www.msa.fr



L'essentiel & plus encore

Ces attestations récapitulent les prestations que vous avez perçues ou non de la MSA pendant une période déterminée.

Elles peuvent vous être demandées par différents organismes pour étudier de nouveaux droits ou transférer votre dossier.

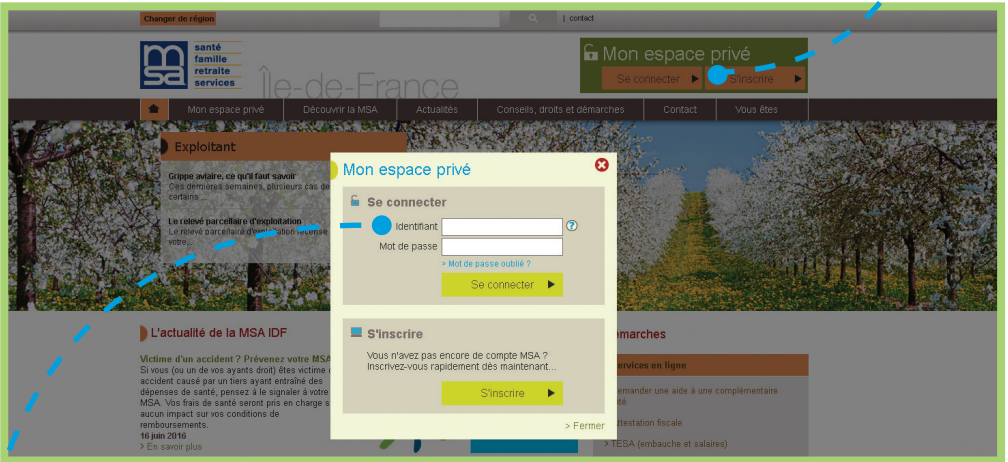
Ces attestations concernent les prestations : santé, famille / logement, retraite, action sociale, invalidité ainsi que les rentes accidents du travail.

**COMMENT
TÉLÉCHARGER
MON ATTESTATION ?**



ÉTAPE 1

Je me rends sur le site Internet de ma MSA. Je me connecte à Mon espace privé, en cliquant sur le bloc situé en haut à droite.



Je saisis mon numéro de sécurité sociale sans la clé (13 chiffres), mon mot de passe, puis je clique sur le bouton « Se connecter ».

ÉTAPE 2

J'accède à la page d'accueil de Mon espace privé.



ÉTAPE 3

Je clique sur la rubrique Mes services en ligne à gauche, puis sur le service Attestation de paiement et non-paiement dans le bloc Mes attestations.

Mon espace privé | Découvrir la MSA | Actualités | Conseils, droits et démarches | Contact | Vous êtes

de France > Mes services en ligne

espace privé

Mes services en ligne

- Tous mes paiements**
 - > Paiements et décomptes santé
 - > Participations forfaitaires et franchises
 - > Paiements prestation famille/logement
 - > Paiements invalidité
 - > Paiements action sanitaire et sociale
 - > Paiements retraite
- Mes attestations**
 - Santé**
 - > Attestation de droits maladie
 - > Attestation médecin traitant
 - > Relevé Annuel de Prestations Santé (RAPPS)
 - Solidarité insertion**
 - > Attestation de droits RSA
 - Revenus**
 - > Attestation fiscale
 - > Notification de ressources pour les prestations familiales
 - Situation personnelle**
 - > Attestation de paiement et non-paiement
 - > Mes infos famille et ressources pour la Prestation de Service Unique (PSU)
- Tous mes documents**
 - > Mes derniers documents
 - > Déposer des documents
- Mes échanges avec ma Caisse**
 - > Mes messages et mes réponses

Mes déclarations, mes demandes

- Santé**
 - > Demander ma carte européenne d'assurance maladie
 - > Ma Carte Vitale
 - > Demander une aide à une complémentaire santé
 - > Demander une pension d'invalidité
- Famille logement**
 - > Déclarer un changement de situation
 - > Demander une aide au logement
 - > Demander le complément de libre choix d'activité de la PAJE
 - > Demander le complément de libre choix de mode de garde de la PAJE
 - > Déclaration de situation des 16 à 18 ans pour l'allocation de rentrée scolaire (ARS)
- Retraite**
 - > Informations sur ma retraite
 - > Effectuer ma demande unique de retraite
 - > Estimer ma retraite (pour les plus de 54 ans)
- Solidarité insertion**
 - > Prime d'activité : demande et déclaration trimestrielle
 - > Déclarer mes ressources trimestrielles pour le RSA
 - > Déclarer mes ressources trimestrielles pour l'AAH
- Revenus**
 - > Déclarer mes ressources pour les prestations familiales

ÉTAPE 4

J'arrive sur une page qui précise la liste des prestations pour lesquelles je peux demander une attestation. Je choisis celle qui me convient. Par exemple : Famille et logement.

MSA Midi-Pyrénées Nord > Mon Espace Privé > Demande attestation

Demande d'attestation

Ce service est étendu à différents types de prestations, dont le lien figure ci-contre.

Pour une ou plusieurs prestations, une période, une personne ou la famille, préalablement sélectionnées, deux types d'attestation peuvent être délivrés :

- Attestation de paiement
- Attestation de non paiement

Attestation

- > Action Sociale
- > Invalidité
- > Prestations espécés
- > Famille et logement
- > Retraite
- > Rentes AT

> Retour

ÉTAPE 5

Je coche le type d'attestation dont j'ai besoin (paiement ou non-paiement) et j'indique la période pour laquelle je souhaite obtenir cette attestation. Puis, je clique sur le bouton « Suivant ».

Demande attestation Famille et logement

Quel type d'attestation souhaitez-vous ?

attestation de non-paiement
 attestation de paiement

Pour quelle période ?

pour le dernier mois
 pour les 12 derniers mois
 du mois de

12 derniers mois
avril 2016 au mois de avril 2016

Annuler Suivant

ÉTAPE 6

Je vérifie les critères sélectionnés. Je clique ensuite sur Visualiser et imprimer votre attestation. Je peux alors l'enregistrer sur mon ordinateur ou l'imprimer.

Demande attestation Famille et logement

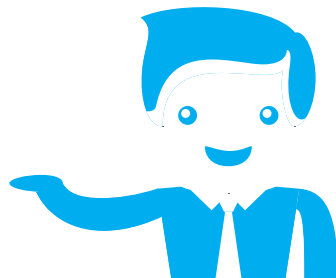
attestation de non-paiement
pour les 12 derniers mois
pour ALEX GEORGES LARRIEU

> Visualiser et imprimer votre attestation (format PDF)
> Demander une autre attestation Famille et logement

Précédent Terminer

Je peux demander une autre attestation. Si j'ai fini, je clique sur le bouton « Terminer » pour revenir à la page d'accueil du service.

J'AI TERMINÉ LE TÉLÉCHARMENT DE MON ATTESTATION



Vous avez la possibilité d'effectuer d'autres démarches en ligne. Rendez-vous dans Mon espace privé.

Pour une attestation de paiement ou de non-paiement, plus besoin de vous déplacer à votre agence MSA ou de téléphoner ! Vous pouvez effectuer votre demande très simplement par Internet en quelques minutes.

L'équipe d'accueil de votre MSA est là pour vous montrer comment faire et vous accompagner.



L'essentiel & plus encore