

Tous mes services en ligne



Santé, invalidité

- Demander ma carte d'assurance maladie (carte vitale ou CEAM).
- Demander une aide à la complémentaire santé (CMU-C).
- Demander une pension d'invalidité.

Famille, logement

- **Déclarer un changement de situation et déclarer mes ressources**
 - Déclarer un changement de situation.
 - Déclarer mes ressources pour les prestations familiales.
 - Déclarer la situation des 16 à 18 ans pour l'allocation de rentrée scolaire.
 - Notification de ressources pour les prestations familiales.
- **Logement**
 - Demander une aide au logement.
 - Déclarer mon patrimoine.
 - Suivre ma demande d'aide au logement.
- **Enfance**
 - Demander le complément de libre choix de mode de garde de la Paje.
 - Suivre ma demande PREPARE (congé parental), ASF (allocation de soutien familial).

RSA, Prime d'activité

- Demander le RSA.
- Déclarer mes ressources trimestrielles pour le RSA.
- Demander ma prime d'activité et effectuer ma déclaration trimestrielle.

Retraite

- S'informer sur ma retraite.
- Consulter mon relevé de carrière.
- Demander ma retraite.

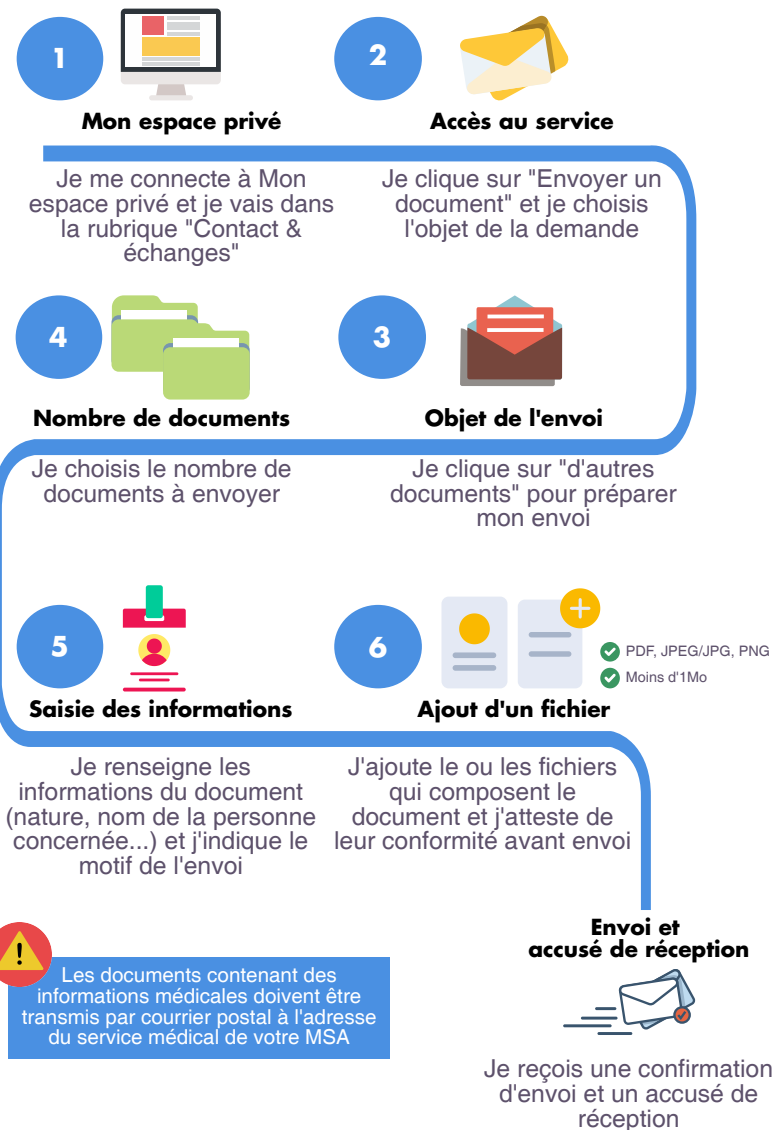
Mes paiements et mes remboursements

- Suivre l'ensemble de mes paiements : santé, famille, retraite.

Obtenir mes attestations

- Attestation de droits maladie.
- Attestation de médecin traitant.
- Attestation de paiement ou de non paiement.
- Attestation de droits RSA.

Déposer un document



Vous pouvez également :

- Nous envoyer un document
- Nous envoyer un message
- Consulter un document
- Demander un rendez-vous
- Modifier vos coordonnées : adresse, téléphone, mail...

Assistance internet

N'hésitez pas à contacter notre assistance internet du lundi au vendredi de 8h30 à 12h15 et de 13h30 à 16h30

03 20 90 05 00

nord-pasdecalsais.msa.fr