

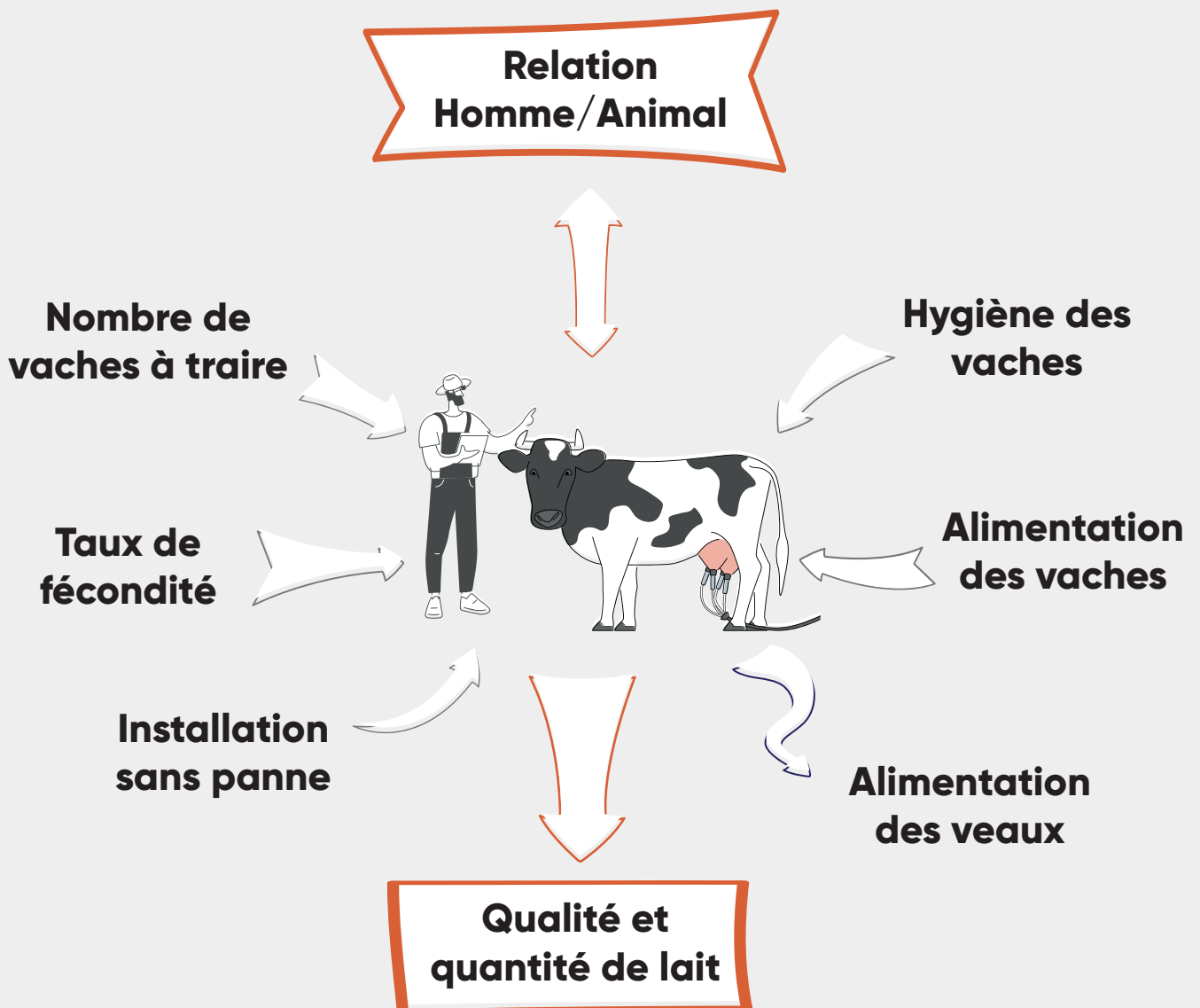


Les enjeux d'une bonne traite

Selon la typologie des exploitations, l'atelier production laitière tient une place plus ou moins importante. Néanmoins, la traite des vaches est une activité interdépendante des autres activités de l'exploitation.

Elle est au cœur et le cœur de l'exploitation laitière.

L'enjeu d'une traite réussie est donc une qualité et quantité de lait attendue par l'éleveur.





Conseils pour une bonne traite



Réduire les contraintes posturales

- Hauteur du quai adaptée.
- Moins de pots.
- Décrochage automatique.
- Gobelets et lingettes à hauteur de mains.
- Dégagement pour les pieds.
- Posture du coude le long du buste, le plus souvent sous l'épaule.



Améliorer son attitude personnelle

- Etat de santé (douleurs, vision, traitement, etc).
- Position optimale : axe des épaules parallèles au bassin parallèle au quai.
- Bonne hygiène de vie (Sommeil, alimentation, hydratation, etc).
- Tenue de travail.



Optimiser son organisation

- Circulation fluide des vaches.
- Salle de traite bien dimensionnée.
- Pouvoir se faire remplacer.
- Tableau d'affichage.
- Faciliter la gestion des déchets et des consommables.



Adopter la ZENITUDE

- Temps de repos régulier.
- Pas d'interruption de l'activité.
- Pas de panne, ni d'erreur.
- Limiter l'isolement.